

狭山市立博物館
だより 12月号

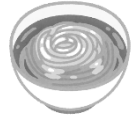
令和3年12月1日発行 通巻37号

あっという間に12月です。来年はいろんな場所に出かけたいものです。ちょっと近場で出かけたい方は博物館なんていかがでしょうか？帰りに博物館のカフェによってお茶もおいしいですね。編集担当：肥沼

<次回企画展>令和3年度冬期企画展



収蔵品展 狭山茶と狭山の食文化



開催期間:令和4年1月5日(水)~2月20日(日)

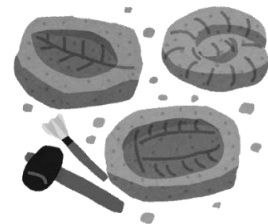
狭山市の地形は入間川流域の低地(水田地域)と、それを挟む入間台地と武蔵野台地(畑作地域)から成ります。畑作地域では、江戸期より干ばつに強い麦、さつまいも、茶などが育てられてきました。なかでも小麦で作るうどんは、かつては手打ちで作る家庭が多く、お盆や正月、婚礼などの特別な日の食事の「しめ」に出されていました。また、狭山茶の産地としても知られる本地域では、茶摘みは一年の中で大きな仕事の一つでした。その中で休憩のお茶請けに食されていたものは、地域で採れた作物を使った“さつまだんご”などの料理であり、本地域における食文化と狭山茶は密接な関係にあったと言えます。

本展覧会では、当館の収蔵品より狭山市の農業や狭山茶に関する資料のほか、市内の村落において共同で使用されてきた膳椀などを展示・解説します。地域で行われてきた農業や食の歴史を振り返り、また、狭山茶の近年注目されている製茶方法や食と農に関する取り組みを紹介することで、狭山茶と狭山の食について観覧します。併せて企画展に関連した特別講座「膳椀にみる日本の食文化」やお茶席体験講座、工作教室などを開催します。奮ってご参加ください。

野外体験講座「さやま化石さがし隊」
~入間川でアケボノソウを探せ!~

小中学生から大人まで幅広い世代を対象に地層の観察を行う野外教室を開催します。アケボノソウやメタセコイアの化石を探しながら、化石の出来方や200万年前という太古の狭山の自然環境を解説します。※雨天中止

- ▷日 時: 令和4年1月10日(月祝) 9:00~12:00
- ▷集合場所: 西武池袋線 元加治駅(入間市)
- ▷定 員: 20名(応募者多数の場合抽選)
- ▷費 用: 500円(保険料など)
- ▷申 込 み: 往復ハガキ【締め切り12/22(水)】



●<往復ハガキにて申し込み>(小学校4年生以下は保護者同伴、雨天中止)

- ・往信に参加者(全員)の氏名、年齢、連絡がつく電話番号・返信に返信先の郵便番号、住所、氏名
 - ・宛先/〒350-1324 埼玉県狭山市稲荷山1-23-1 狭山市立博物館「さやま化石さがし隊」係
- ※応募者多数の場合は抽選となります。詳しくは博物館HPまで。

稲荷山カフェ コメと茶

狭山茶ペーストを使用したメニュー
「狭山茶ラテ」「狭山茶漬け」提供
中。是非、ご賞味ください♪

年末年始休館のお知らせ

令和3年12/27(月)~令和4年1/4(火)
まで狭山市立博物館は年末年始休館日です。

ご注意ください。



12月の狭山市立博物館スケジュール



月	火	水	木	金	土	日
11/29 休館日	11/30 遊画展	12/1	2	3	4 工作教室	5 工作教室 さやはくフォーラム ③ 遊画展最終日
6 休館日	7	8	9	10	11	12
13 休館日	14	15	16	17 古文書講座中級	18	19 さやはくフォーラム ④・⑤
20 休館日	21	22	23	24	25	26
27 休館日	28 休館日	29 休館日	30 休館日	31 休館日	1/1 休館日	2 休館日

- ◆工作教室「秋のまいまい体験講座」・・・企画展開催中の土・日・祝日 ※時間制限 整理券配布
 ①10：30～11：45 ②13：30～14：45
- ◆古文書読解講座（中級）・・・・・・12/17（金） 10：00～11：30
- ◆さやはくフォーラム※予約制・・・・・・12/5（日） ③グローバル地域文化講座 10：00～12：00
 12/19（日）④日本史講座 10：00～12：00
 ⑤地域文化講座 13：30～15：30

問い合わせ・申込み先
 狭山市立博物館
 〒350-1324 埼玉県狭山市稲荷山 1-23-1
 Tel：04-2955-3804 Fax：04-2955-3811
 ホームページ：http://sayama-city-museum.com

狭山市立博物館
 ホームページQRコード



新型コロナウイルス感染症感染拡大防止対策として、入館の際、マスクの着用・検温等のご協力をお願いいたします。

◎新型コロナウイルス感染拡大の影響により各予定は変更になる場合があります。
 狭山市立博物館 指定管理者 アクティオ・東急コミュニティー共同事業体